

# *speed*CELL

Pour les pièces  
en très grand nombre



La **speedCELL** convient à l'assemblage et au contrôle de pièces principalement à symétrie de révolution, produites en grandes quantités.

Le cœur de la **speedCELL** est un touret entraîné en continu par cames (cinématique continue). Il peut accueillir jusqu'à 48 outillages spécifiques au produit, qui réalisent les processus d'assemblage ou de contrôle pendant la rotation du touret.

Les différents composants à assembler sont acheminés « en vol » par satellite ou éjectés pour un traitement ultérieur après le processus d'assemblage ou de contrôle.

## Domaine d'utilisation

- Cadences jusqu'à 1.000 pièces/minute
- Assemblage et contrôle de sous-ensembles ou produits jusqu'à 4 composants
- dans les secteurs et les environnements de production les plus divers



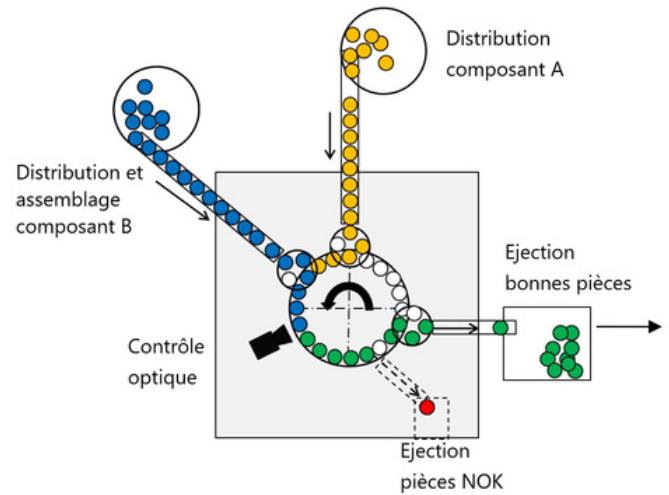
Bien entendu, la **speedCELL** peut également être fournie en conformité avec les exigences GMP, GAMP5 ou CFR21 part 11.



## Exemple d'application

Machine **speedCELL**, équipée de 20 outillages et 3 satellites pour l'assemblage de 2 pièces en plastique à une cadence de 400 pièces/minute

1. Distribution composant A
2. Distribution composant B et assemblage avec composant A
3. Contrôle optique
4. Soufflage des pièces NOK dans bac
5. Evacuation des bonnes pièces sur bande transporteuse / dans bac



## Données techniques

Cadence  
Entraînement  
Commande  
Raccordement  
Réalisation (optionelle)

jusqu'à 1.000 pièces/minute  
par cames  
Siemens S7  
400 VAC / 50 Hz, min. 5 bar  
selon GMP, GAMP5 et 21 CFR part 11



LAS Lean Assembly Systems GmbH  
Talstraße 13  
73547 Lorch-Weitmars  
Allemagne

T +49 (0) 7172 / 189 17 - 0  
info@las-automation.de

[www.las-automation.de](http://www.las-automation.de)

Film

