

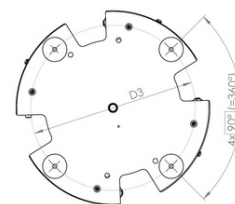
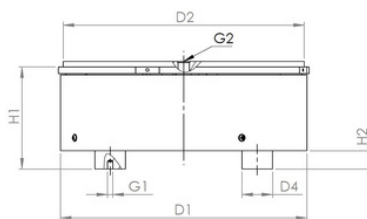
Antriebe für Wendelförderer

Merkmale

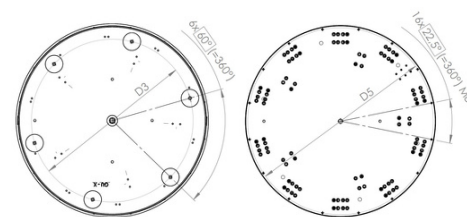
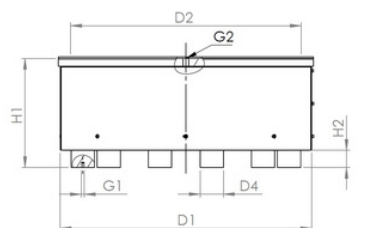
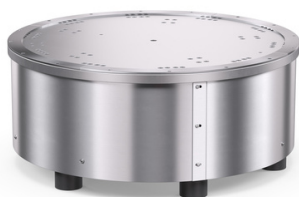
- erhältlich in Durchmessern von 100 mm bis 750 mm
- Kopfplatte individuell anpassbar
- hohe Laufruhe, dadurch besonders teileschonend
- hohe Förderleistung
- leicht demontierbarer Antriebsschutz
- sicherer Transport, auch von sehr leichten oder sehr schweren Teilen
- auch für Teile mit komplexer Geometrie, z. B. Federn oder Wirrteile
- geeignet für viele Materialien, auch solche mit hoher Reibung: Kunststoff, Metall, Gummi ...
- energieeffizient – weniger Energieeinsatz bei hoher Förderleistung
- sehr gutes Preis-Leistungs-Verhältnis

Technische Daten

SFE 100 -
SFE 650



NEU
SFE 750



	Maß(einheit)	SFE 100	SFE 150	SFE 200	SFE 280	SFE 400	SFE 500	SFE 650	SFE 750
Antriebsdurchmesser	ØD1 in mm	100	150	200	280	400	500	650	800
Aufnahmedurchmesser	ØD2 in mm	107	162	195	276	394	495	643	750
Teilkreis	ØD3 in mm	78	120	166	230	340	430	560	690
Schwingungsdämpfer	ØD4 in mm	15	25	25	30	50	50	75	75
Teilkreis Adapterring	ØD5 in mm	-	-	-	-	-	-	-	800
Antriebshöhe	H1 in mm	82,5	114	117	132	167	204	247	349
Höhe Schwingungsdämpfer	H2 in mm	15	20	20	30	30	30	55	55
Gewinde Schwingungsdämpfer	G1	M4	M6	M6	M8	M10	M10	M12	M12
Zentralbefestigung	G2	M6	M8	M8	M12	M16	M16	M16	M16
Leistung	VA	19	100	200	500	800	1.600	1.600	2.250
Gewicht	kg	2	5	12	25	50	100	180	400